

ПОКАЗАТЕЛИ СТРОИТЕЛЬСТВА ПО СМОЛЕНСКОЙ ОБЛАСТИ

3 488,0 млн рублей

Январь-апрель 2022 г.

96,4%

Индекс физического объема
к соответствующему периоду прошлого года

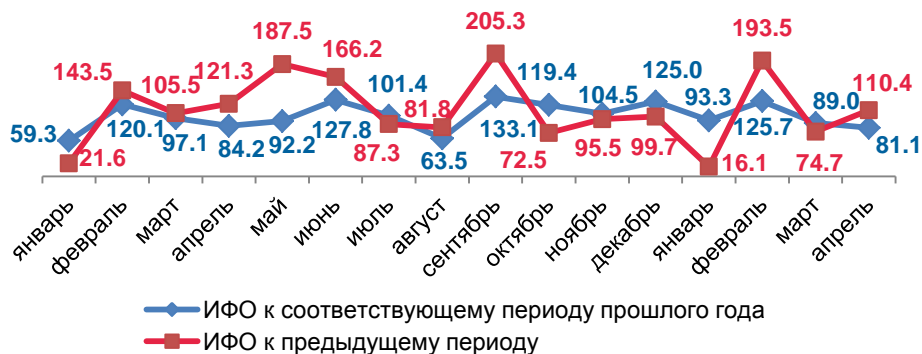
956,0 млн рублей

Апрель 2022 г.



ТЕМПЫ РАЗВИТИЯ СТРОИТЕЛЬСТВА

(в % к предыдущему периоду и к соответствующему периоду прошлого года)

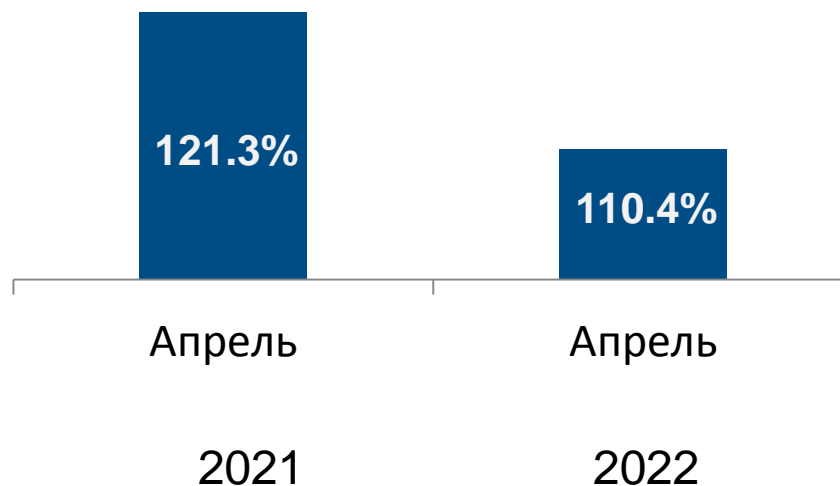


2021

2022

ОБЪЕМ СТРОИТЕЛЬНЫХ РАБОТ

(в % к предыдущему периоду)



2021

2022